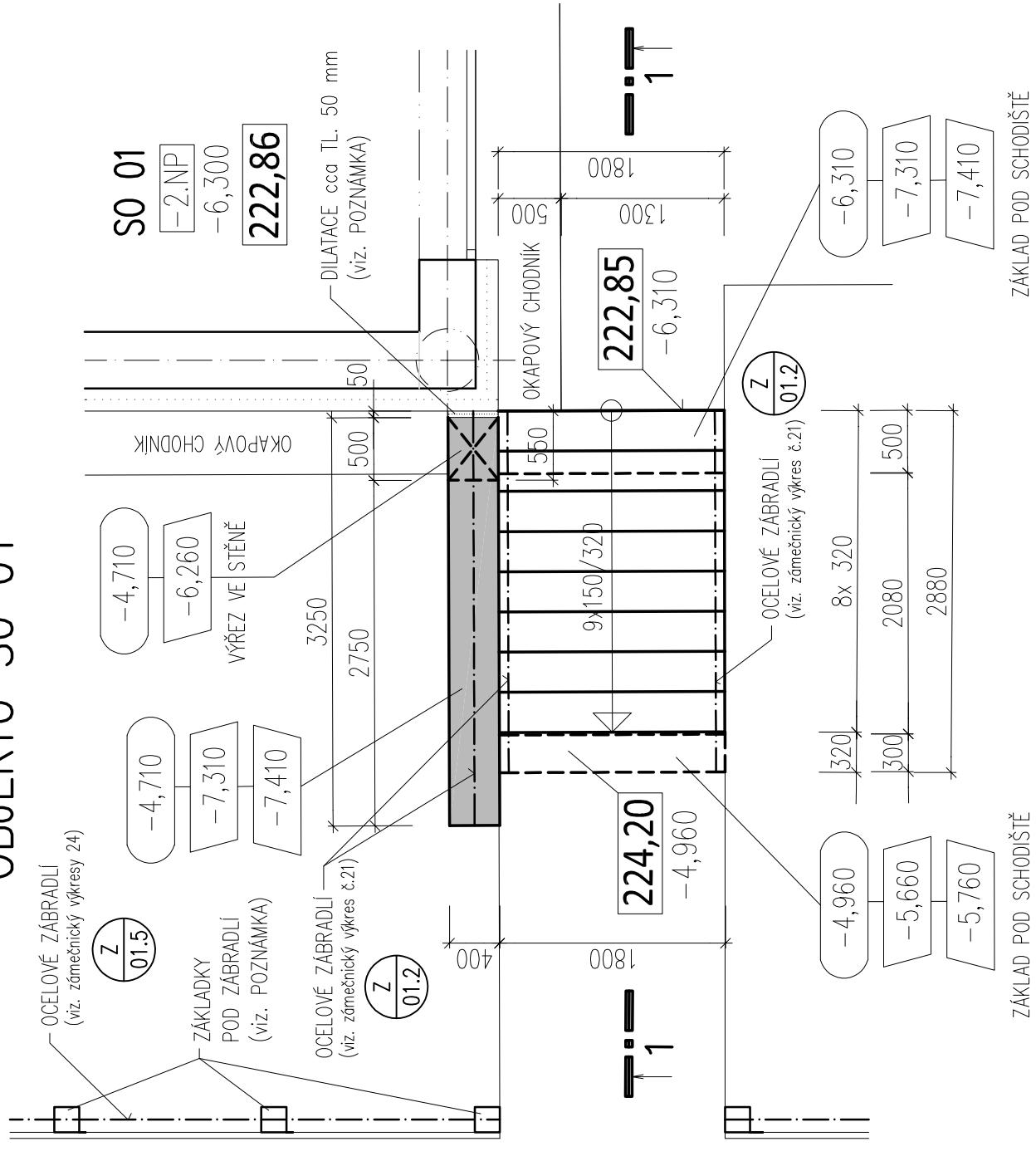
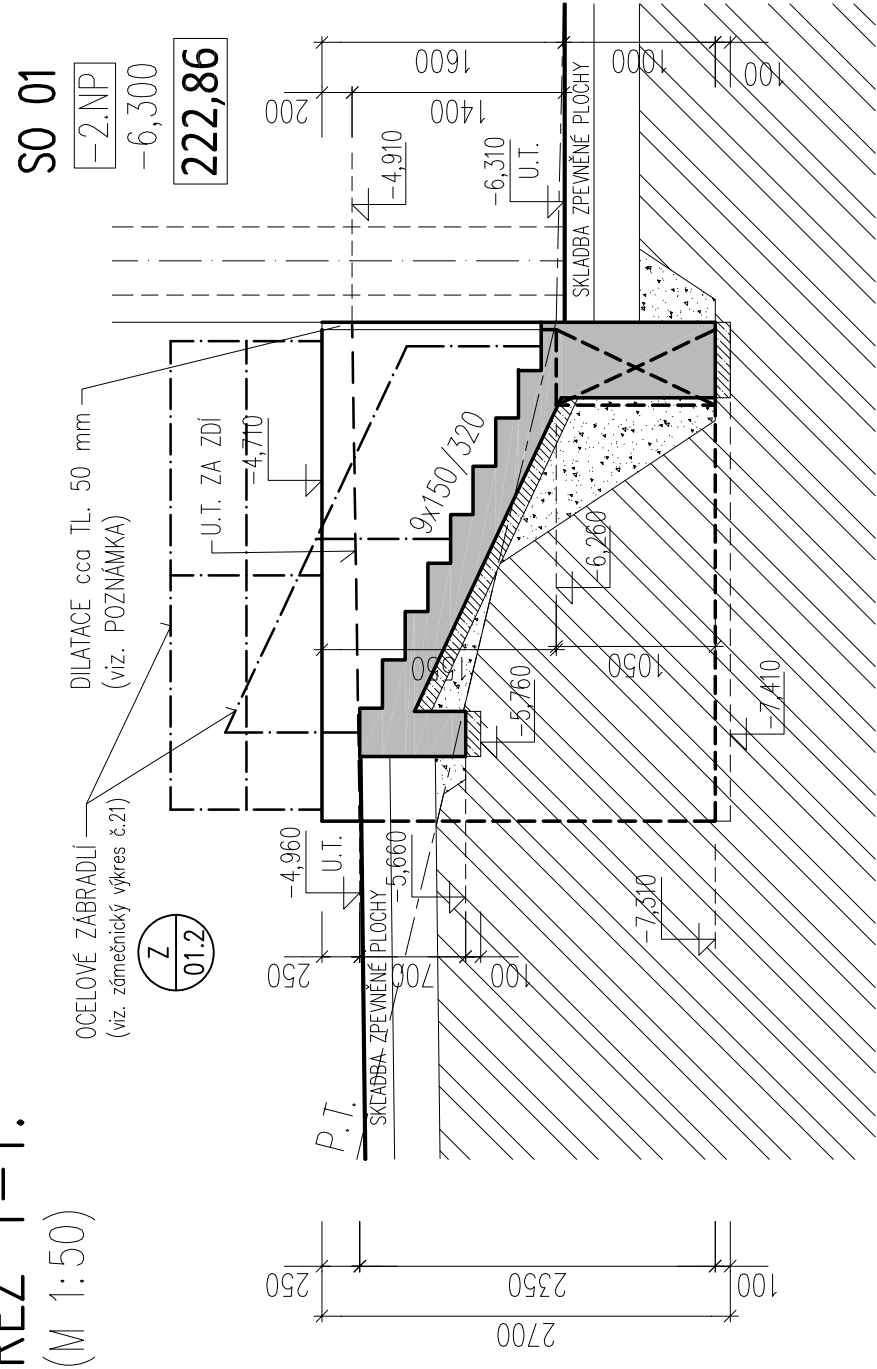


PŮDORYS – SCHODIŠTĚ A OPĚRNÁ ZÍDKA
U SEVEROVÝCHODNÍHO ROHU
OBJEKTU SO 01



ŘEZ 1–1:
(M 1:50)



LEGENDA MATERIÁLŮ:

- KONSTRUKCE Z MONOLITICKÉHO ŽELEZOBETONU – OPĚRNÉ ZÍDKY, SCHODIŠTĚ, ZÁKLADY apod. (PODOBŇEJÍ VÍZ. PROJEKT. ODĚL D1.2 – STAVEBNÉ KONSTRUKČNÍ ŘEŠENÍ)
- PODKLADNÍ BETONOVÁ VRSTVA Z PROSTĚHO BETONU
- PODSYPY, ZÁSTPY ZE ŠTĚRKOPÍSKU
- STÁLALCI ZEMINA, ROSTLÝ TERÉN
- OCELOVÁ KONSTRUKCE SCHODIŠTĚ (POROŘOŠT)

LEGENDA ZNAČENÍ:

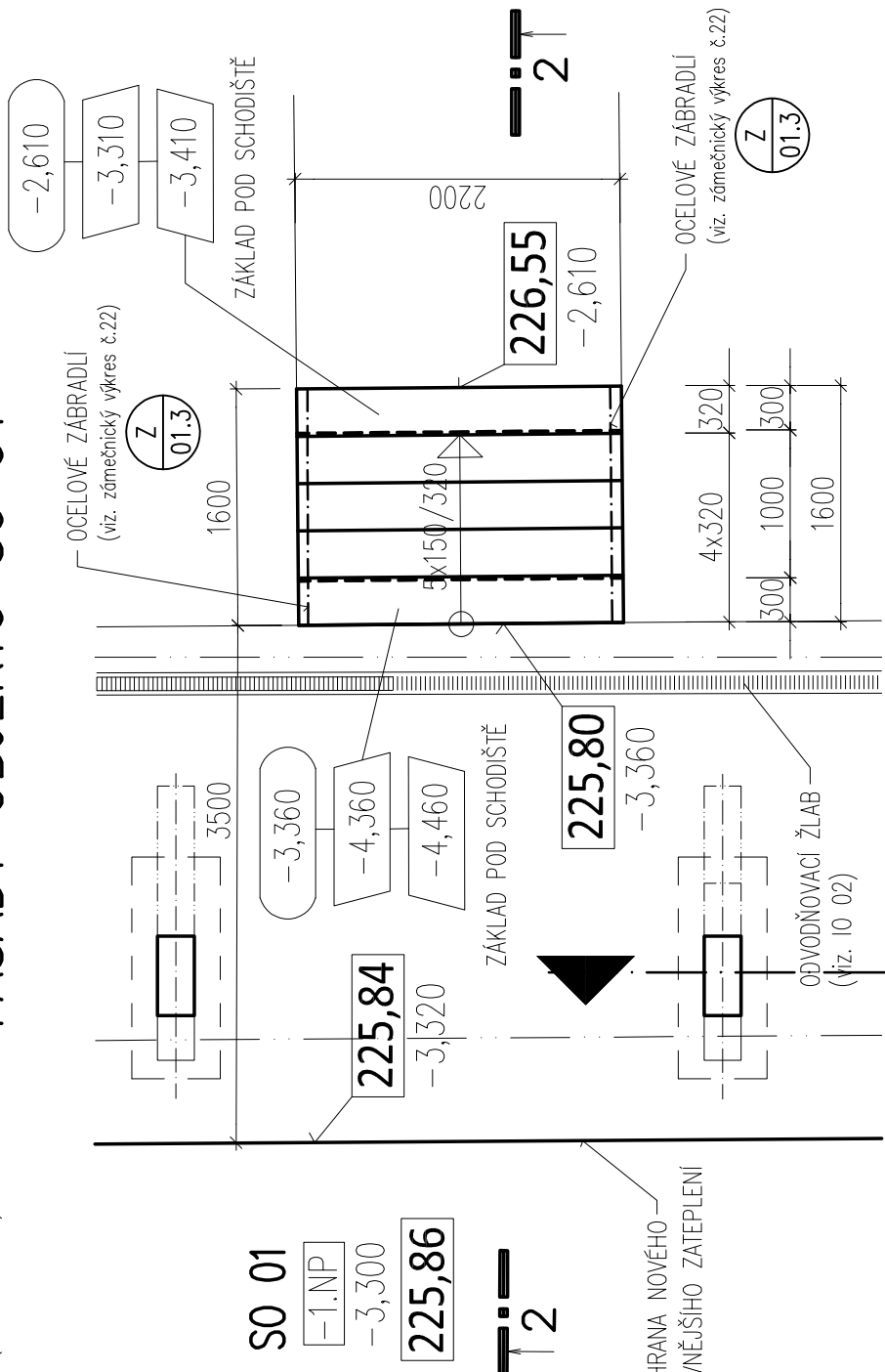
- HORNÍ ÚROVEŇ ZÁKLADOVÉ KONSTRUKCE (OPĚRNÁ STĚNA, ZÍDKA, SCHODIŠTĚ...)
- SPODNÍ ÚROVEŇ ZÁKLADOVÉ KONSTRUKCE (OPĚRNÁ STĚNA, ZÍDKA, SCHODIŠTĚ...)
- SPODNÍ ÚROVEŇ PODKLADNÍ VRSTVY (PODBETONOVÁNÍ, PODSYP)

BETON: ČSN EN 206+A1 a ČSN P 73 2404
C 30/37 - XC4, XD1, XF1 - Cl 0.4 - Dmax 22mm - S3

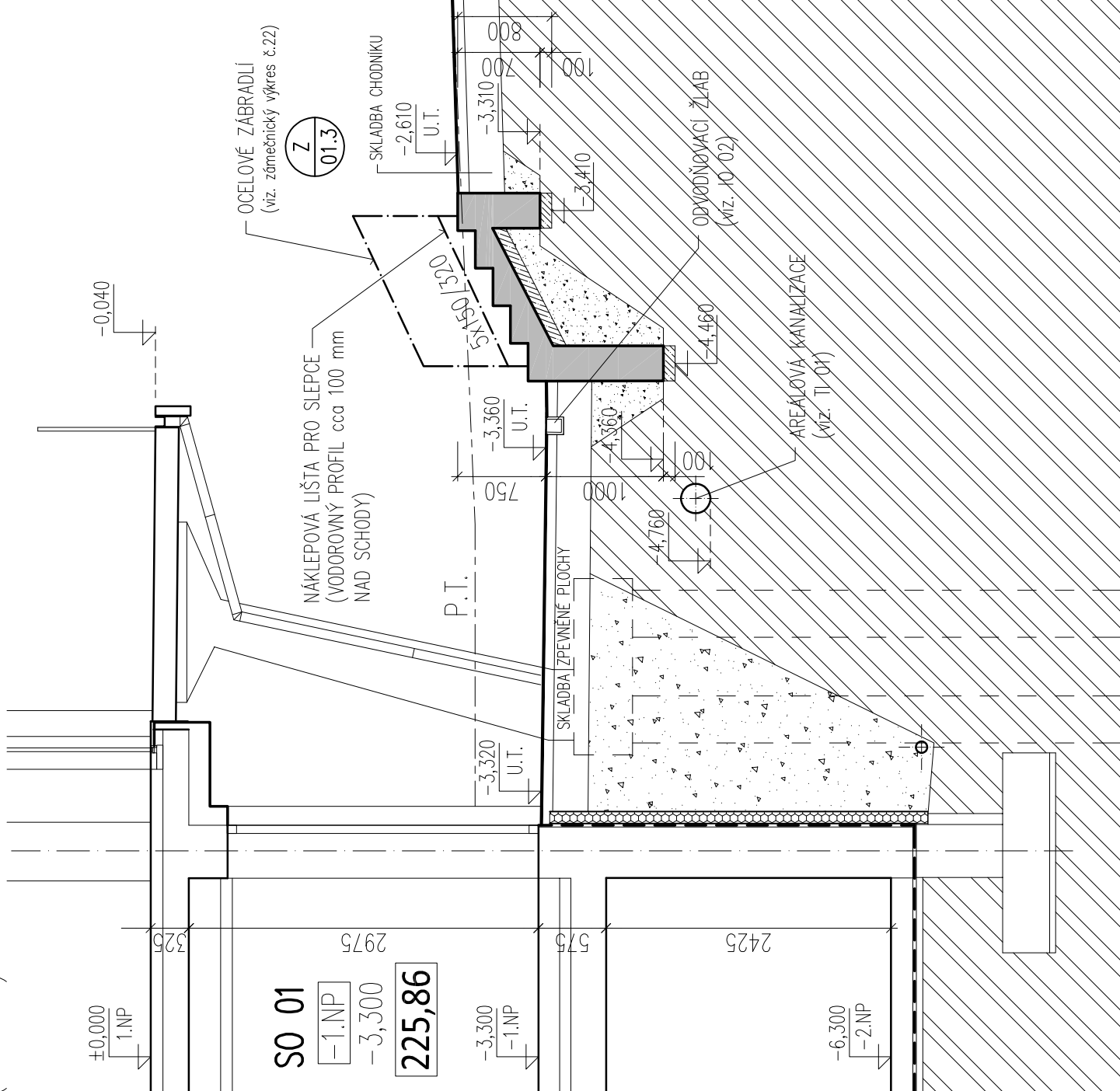
POZNÁMKA:

- OSAZENÍ OBJEKTŮ – VÍZ. C.3 – KOORDINAČNÍ SITUACE A C.4 – VÝTÝČOVACÍ VÝKRES
- POBOŘNĚJŠÍ ZPRACOVÁNÍ ZÁKLADŮ A KONSTRUKCI OPĚRNÝCH ZÍDEK A VENKOVNÍCH VÝROVNÁVACÍCH SCHODIŠŤ VÍZ. PROJEKTOVÝ ODĚL D1.2 – STAVEBNÉ KONSTRUKČNÍ ŘEŠENÍ
- DILATACE MEZI OPĚRNOU ZB. ZÍDKOU A STAVAJÍCÍM OBJEKTEM VYPLNĚNA TEPELNOU IZOLACÍ (např. XPS POLYSTYRENEM) TL cca 50 mm. NA VIDELNÝCH PLOCHÁCH (VODOROVNÝCH I SVISLÝCH) BUDE APLIKOVÁN TVRDLÉ PRUŽNÝ TMĚL A KLEMPŘSKÝM VÝROBKEM (CELKOVÁ DÉLKA cca 2,5 m)
- ZÁKLADY POD NOVÉ ZÁBRADLÍ (PODĚL SV. FASÁDY OBJEKTU SO 01) BUDOU PROVEDENY Z PROSTĚHO BETONU (C10/15) O ROZMĚRECH cca 200x200 mm, HLoubKA cca 600 mm (ŠTĚRKOPÍSKOVÝ PODSYP cca 200 mm). HORNÍ ÚROVEŇ BUDE VÝŠY cca 50 mm NAD NOVÝM ÚT. PŘESNÁ POLOHA ZÁKLADŮ BUDE URČENA DLE JEDNOTLIVÝCH SLOUPKŮ ZÁBRADLÍ – DLE ZÁMĚČNICKÉHO VÝKRESU (VÍZ. PROJEKT. ODĚL D1.1.)

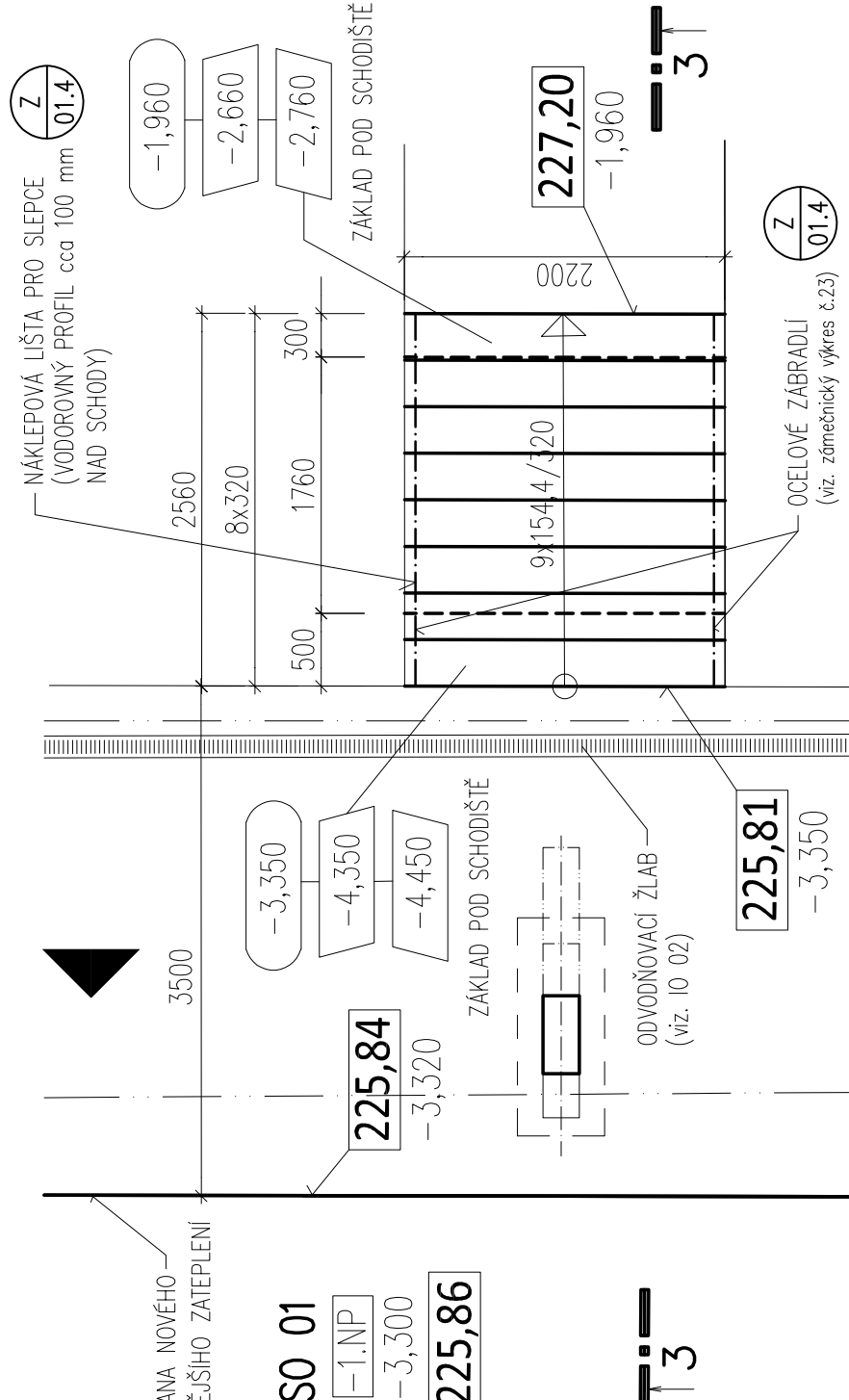
PŮDORYS – SCHODIŠTĚ (SEVERNĚJŠÍ) U VÝCHODNÍ
FASÁDY OBJEKTU SO 01



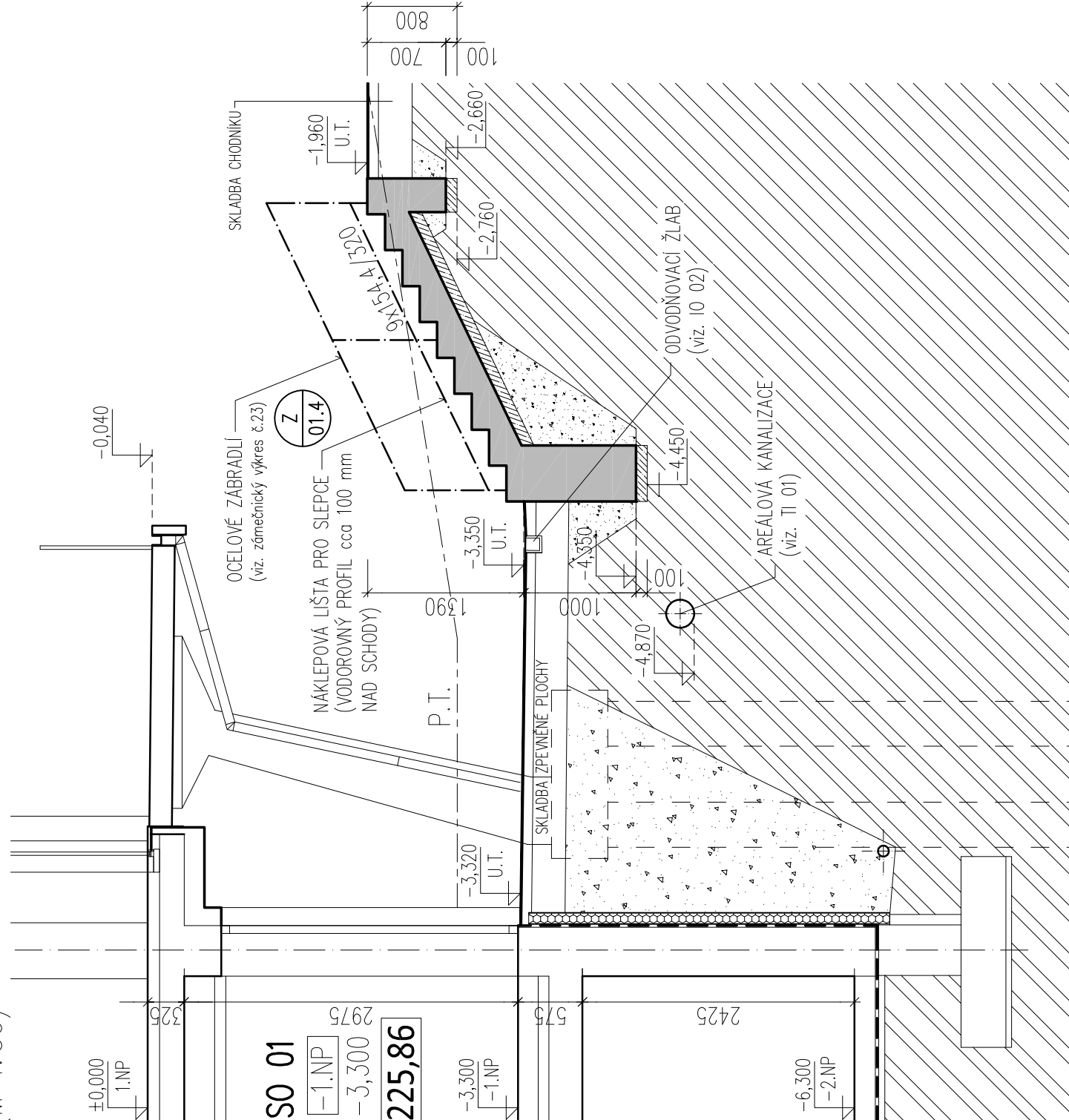
ŘEZ 2–2:
(M 1:50)



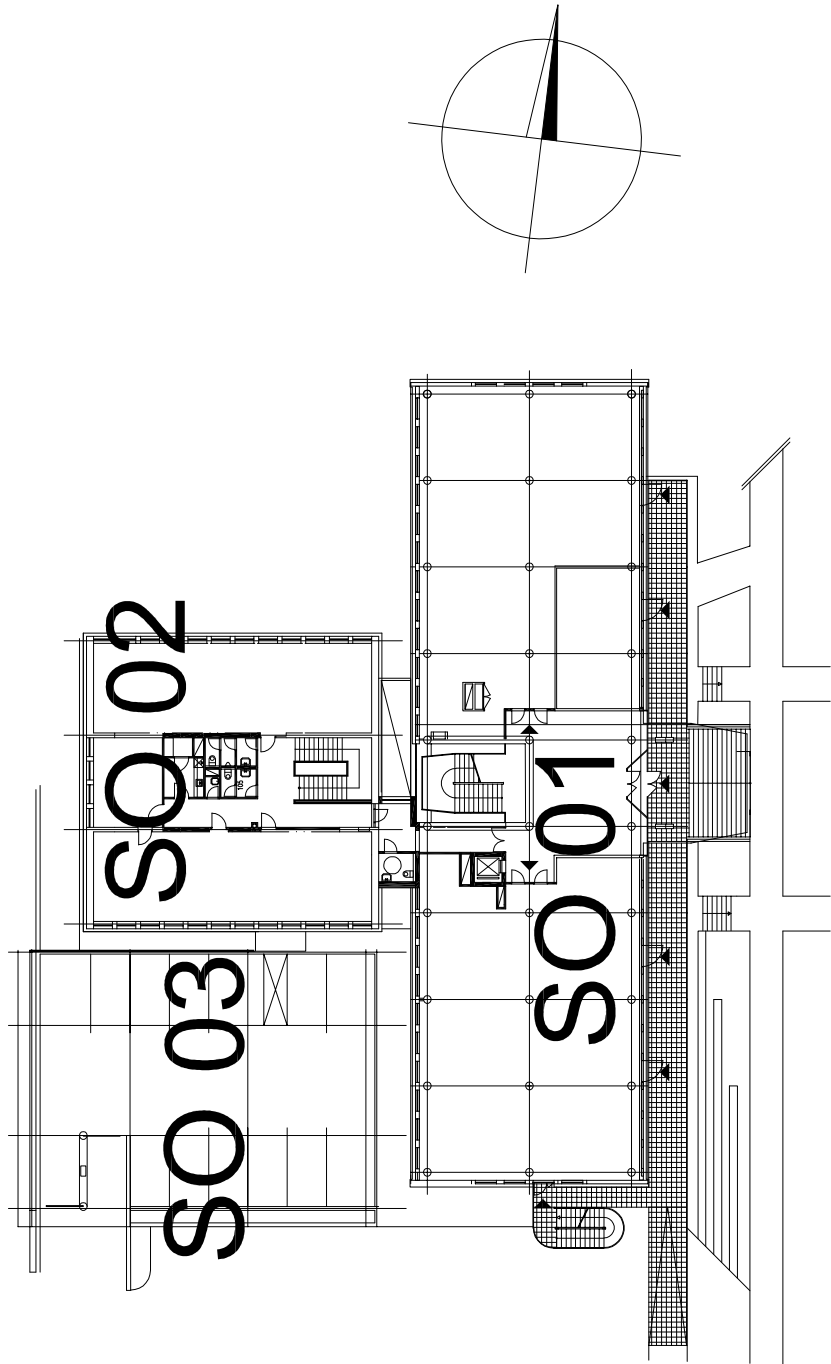
PŮDORYS – SCHODIŠTĚ (JIŽNĚJŠÍ) U VÝCHODNÍ
FASÁDY OBJEKTU SO 01



ŘEZ 3–3:
(M 1:50)




Revize	Datum	Popis změny	Vypracoval	Kontroloval
01				
02				



Objednatel
OBEK SERVIS a.s.
Panelová 289/6
190 15 Praha 9 - Satalice

Koordinace stavby a profese	JTSK Bv		
Koordinace stavby a technologie	SO01 1.NP ±0.00=229,16 m n.m.		
Statik			
Hlavní projektant	Vedoucí projektant	Vypracoval	Kontroloval
Oprávněná osoba kooperanta:			
Číslo zakázky:			

				s-projekt plus, a.s. Ing. arch. Jiří Soukal T. T. Bati 508 762 73 Zlín tel.: +420 577 894 111, fax: +420 577 212 055 www.s-projekt.cz atelier@s-projekt.cz			
Hlavní projektant	Vedoucí projektant	Vypracoval	Kontroloval	<div>stavba: "OKO" Zlín - T. T. Bati</div> <div>modernizace objektu č.p. 508 a č.p. 5682</div> <div>objekt: IO 01.1 Opěrné stěny</div> <div>profes: D1.1 - Architektonicko-stavební řešení</div> <div>obsah: OPĚRNÉ ŽIDKY A SCHODIŠTĚ 2</div>			
Ing. arch. Jiří Soukal	Ing. H. Brázdová	Ing. M. Daněk	Ing. L. Hnilbka				
HP							
číslo zakázky							
stupně dokumentace				DPS			
datum 1. vydání				02/2020			
měřítko				1:50 formát 6 x A4			
datum revize:				výšek člásk:			
číslo revize:				0			
název dfg.souboru:				číslo výkresu:			
IO01_1_D1.1_12_opaz2_0.dwg				IO01.1			
D1.1				12			